

# Punto de acceso exterior XV2-23T Wi-Fi 6

Radio dual 802.11ax, 2x2

## vistazo rápido :

**Punto de acceso Wi-Fi 6 para exteriores de nivel económico diseñado para una actualización rentable al último estándar 802.11ax en tecnología Wi-Fi.**

- **Wi-Fi 6 de doble radio**
- **5 GHz (2x2), 2,4 GHz (2x2)**
- **Un enlace ascendente de 1 GbE**
- **Gabinete con clasificación IP67 para exteriores**
- **Administrado por cnMaestro™ o Swift**

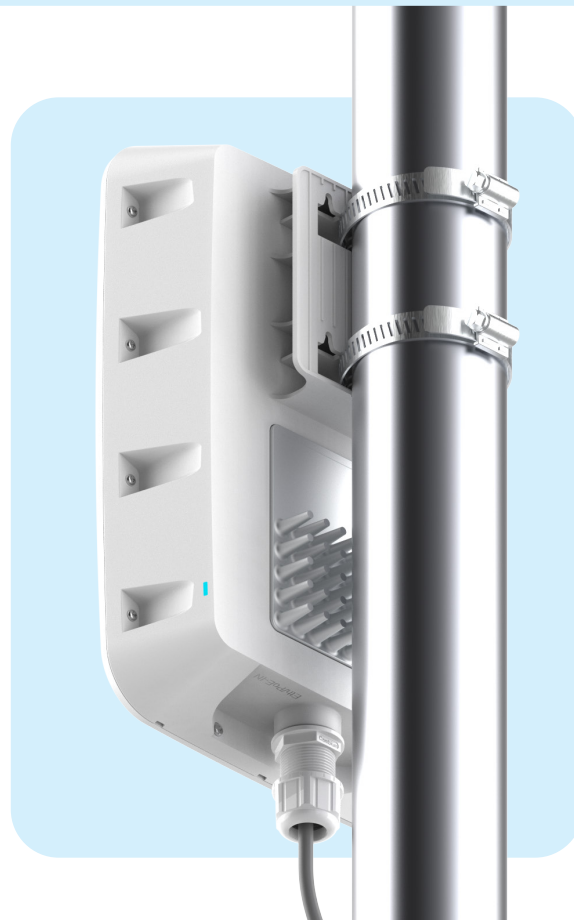


### Wi-Fi de nivel de valor para cualquier mercado

El punto de acceso para exteriores XV2-23T Wi-Fi 6 de Cambium Networks ofrece una relación precio-rendimiento atractiva para cualquier mercado. El XV2-23T puede incorporarse y administrarse mediante los sistemas de administración de Cambium de su elección: cnMaestro X o cnMaestro Essentials (ya sea en la nube o en las instalaciones), o la aplicación móvil Swift. Elige el tipo de gestión que necesitas y cámbialo en cualquier momento. A diferencia de otros puntos de acceso de nivel de valor, el XV2-23T nunca se limita a una sola selección de administración.

### Diseñado para una instalación rápida

El XV2-23T ofrece múltiples métodos de instalación incluidos en la misma caja de envío. Monte el AP en un poste con las abrazaderas incluidas o en una superficie plana con el soporte integrado. El XV2-23T es un punto de acceso Wi-Fi 6 para exteriores de tamaño compacto y alto rendimiento.



## Punto de acceso exterior XV2-23T Wi-Fi 6

### Especificaciones del punto de acceso

*Nota: Algunas características se incluirán en versiones de firmware posteriores.*

**FCC** Capítulos 1–11, 36–64, 100–144, 149–165

**ISED** Capítulos 1–11, 36–64, 100–116, 149–165

**ETSI** Capítulos 1–13, 36–64, 100–140

**FILA** Se aplican límites de países individuales. Póngase en contacto con ventas para regulaciones específicas del país.

**Nota:** Los canales FCC, IC, EU DFS no son compatibles con la primera versión

**Radios** **5 GHz** 802.11a/n/ac/ax, 2x2  
**2,4 GHz** 802.11b/g/n/ax, 2x2

**Wifi** 802.11 a/b/g/n/ac Onda 2/ax

**SSID** WPA3, WPA2 (CCMP, AES, 802.11i), WPA2  
**Seguridad** Enterprise (802.1x/EAP), WPA PSK (TKIP),  
WEP, Abierto

**PHY máx.** **Radio de 5 GHz** 2.402Mbps  
Velocidad **radio de 2,4 GHz** 573,5Mbps

**Puertos** 1 Ethernet IEEE de 100/1000 Mbps

**Antena** **5 GHz** 10 dBi, omnidireccional  
**2,4 GHz** 7 dBi, omnidireccional

**PIRE máx.** **5 GHz** 36dBm  
**2,4 GHz** 34dBm

*El EIRP puede estar limitado por las regulaciones del país*

**Filtro LTE**  
**Banda** 38, 40

**Energía** Dispositivo típico alimentado por 802.3af de 11 W

**Dimensiones** 300 mm x 200 mm x 84 mm (11,8 pulgadas  
x 7,9 pulgadas x 3,3 pulgadas)

**Peso** 1220 g (2,69 libras)

**Seguridad** Ranura de bloqueo Kensington

**LED** LED de estado de varios colores

**Ambiente** - 40°C a 65°C  
**Operación** (-40°F a 149°F)  
**La temperatura**

**Almacenamiento** - 40°C a 70°C  
**La temperatura** (-40°F a 158°F)

**Humedad** 95% HR sin condensación

**MTBF** 5.077.102 horas @ 25°C  
1.224.983 horas @ 65°C

**Montar** Montaje en poste o pared.  
**Opciones** **Diámetro del poste:** MIN 30 mm / MAX 75 mm

**Certificaciones** Alianza WiFi 802.11a/b/g/n/ac/ax, PP2.0 FCC,  
(Cumplimiento) CE, IC, IEC60950, IEC62368, EN50121, EN61373

## Punto de acceso exterior XV2-23T Wi-Fi 6

### Especificaciones de red

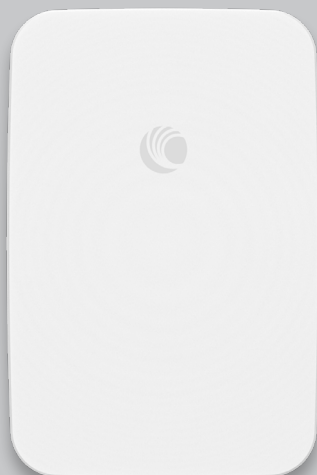
*Nota: Algunas características se incluirán en versiones de firmware posteriores.*

<b>Operacional Modos</b>	Ser único cnMaestro o VM gestionado en la nube	<b>RF administración</b>	Optimización de RF multimodal compatible con AutoRF (cnMaestro) realizada en el AP de borde inteligente. Análisis de espectro de RF fuera de banda, monitor de RF con chn/ruido/interferencia
<b>WiFi</b>	256 clientes, 16 SSID WPA-TKIP, WPA2 AES, 802.1x 802.11w PMF	<b>La red</b>	LACP (802.3ad), registro de conexión TCP, firewall de registro NAT, servidor DHCP, L2, L3 o control de acceso basado en DNS, agrupación de VLAN, atributo RADIUS VID, VLAN por SSID por usuario
<b>Autenticación Cifrado</b>	Hotspot 2.0, 802.1x EAP-SIM/AKA, EAP-PEAP, EAP-TTLS, EAP-TLS, base de datos local de autenticación MAC o RADIUS	<b>Dirección de banda</b>	Sí
<b>Contabilidad</b>	Contabilidad RADIUS, múltiples AAA	<b>Equilibrio de carga</b>	
<b>Programado WiFi</b>	Encendido/apagado por día, semana, hora del día	<b>Túnel</b>	L2TP, L2oGRE, PPPoE
<b>Invitado Acceso</b>	Registro automático de invitados EasyPass, Embajador invitado, ePSK, Vales, Límite de tarifa, Página de bienvenida alojada en AP o cnMaestro Aislamiento de clientes por SSID, por red	<b>Red y Gestión de RF</b>	Captura de paquetes remotos por cable e inalámbricos, registro, ZapD
<b>Límite de datos</b>	Límite de clientes por SSID	<b>Instrumentos</b>	
<b>QoS del suscriptor</b>	MMM	<b>Servicios</b>	Visibilidad y control de aplicaciones L2-L7, control de llamadas WiFi, WID/WIP, NTP, Syslog, trampas SNMP, proxy DNS, apagado automático en caso de falla de WAN
<b>Itinerancia rápida</b>	802.11r, OKC, itinerancia mejorada	<b>API</b>	API de gestión y estadísticas RESTful API de ubicación de presencia
<b>Malla</b>	Multi-salto, cualquier banda	<b>IP</b>	IPv4, IPv6
<b>Canal Selección</b>	Selección de canal multimodal con AutoChannel, Autotune (cnMaestro)		

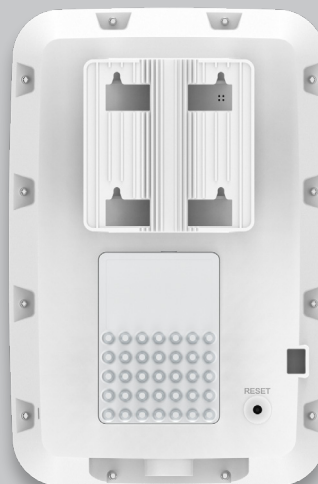
### Estándares

<b>Wifi protocolos</b>	Velocidades VHT MCS, 16/64/256/1024/4096-QAM, 20/40/80/160 MHz
	Dirección del haz de transmisión, Airtime Fairness, AMSDU, AMPDU, RIFS, STBC, LDPC, MIMO Power Save, MRC, BPSK, QPSK, CCK, DSSS, OFDM
	IEEE 802.11d/e/h/i/k/r/u/v/w

## Punto de acceso exterior XV2-23T Wi-Fi 6



Vista frontal



Panel posterior



Vista inferior



Vista lateral

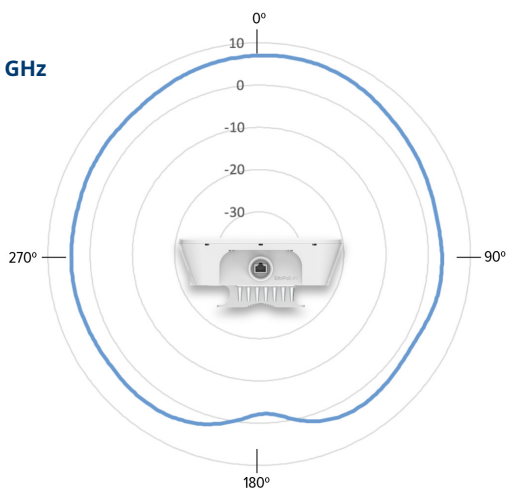


Vista frontal

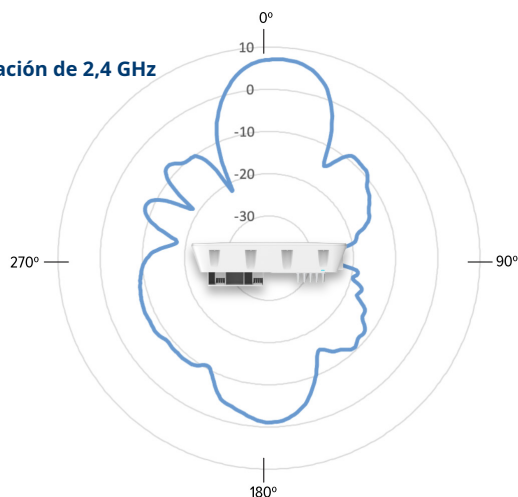
## Punto de acceso exterior XV2-23T Wi-Fi 6

### Patrones de antena

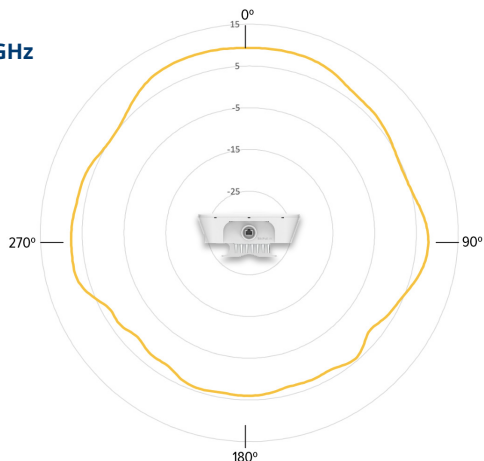
Acimut de 2,4 GHz



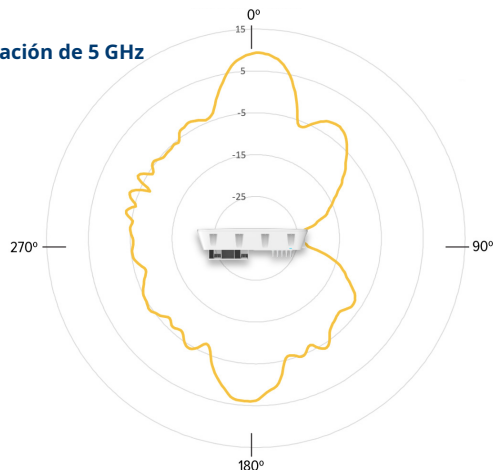
Elevación de 2,4 GHz



Acimut de 5 GHz



Elevación de 5 GHz



#### Sensibilidad de recepción de 2,4 GHz (dBm) por cadena

802.11b		802.11g	
1 MB	- 99	1 MB	- 94,5
11 MB	- 91	11 MB	- 75,75
HT20		HT40	
MCS0	- 95	MCS0	- 92,5
MCS7	- 76,5	MCS7	- 73,5
HE20		HE40	
MCS0	- 94,75	MCS0	- 92
MCS11	- 64,25	MCS11	- 61,25

#### Objetivo de potencia de TX de 2,4 GHz

Velocidad	Faneca (dBm)
802.11b 1Mb	27
802.11g 6Mb	27
MCS0 HT20, HT40	27, 27
MCS7 HT20, HT40	25, 25
MCS0 VHT20, VHT40	27, 27
MCS11 VHT20, VHT40	23, 23
MCS0 HE20, HE40	27, 27
MCS11 HE20, HE40	23, 23

#### Sensibilidad de recepción de 5 GHz (dBm) por cadena

VHT20		VHT40		VHT80		VHT160	
MCS0	- 95,5	MCS0-94		MCS0	- 90	MCS0	- 87,5
MCS7	- 77	MCS7-74		MCS7	- 71,5	MCS7	- 69
HE20		HE40		HE80		HE160	
MCS0	- 95,5	MCS0 -93,5		MCS0	- 90,5	MCS8	- sesenta y cinco
MCS7	- 76,5	MCS7-74		MCS7	- 71,5	MCS11	- 57

#### Objetivo de potencia de TX de 5 GHz

Velocidad	Faneca (dBm)
802.11a	27
MCS0 HT20, HT40	27, 27
MCS7 HT20, HT40	24, 24
MCS0 VHT40, VHT80, VHT160	27, 27, 27, 27
MCS11 VHT40, VHT80, VHT160	22, 22, 22, 21
MCS0 HE20, HE40, HE80, HE160	27, 27, 27, 27
MCS11, HE20, HE40, HE80, HE160	22, 22, 22, 21

## Punto de acceso exterior XV2-23T Wi-Fi 6

### Información para pedidos de Cambium

#### XV2-23T Modelo Normativo

<b>XV2-23T0A00-US</b>	XV2-23T Radio dual para exteriores WiFi 6 AP, 2x2, 2.5 GbE, IP67, EE. UU.
<b>XV2-23T0A00-EU</b>	XV2-23T Radio dual exterior WiFi 6 AP, 2x2, 2,5 GbE, IP67, UE
<b>XV2-23T0A00-RW</b>	XV2-23T Exterior Dual radio WiFi 6 AP, 2x2, 2.5 GbE, IP67, RW
<b>XV2-23T0A00-CA</b>	XV2-23T Radio dual exterior WiFi 6 AP, 2x2, 2.5 GbE, IP67, CA
<b>N000000L142A</b>	N000000L142A Inyector PoE, 60 W, 5 GbE, exterior, suministro de nivel de energía 6
<b>N000000L034B</b>	Inyector de CC PoE, 30,5 W, 56 V, GbE, exterior, suministro de nivel de energía 6, acepta conector C5
<b>N000900L017A</b>	PoE, 15,4 W, 56 V, inyector de CC GbE, exterior, suministro de nivel de energía 6, acepta conector C5
<b>AX-E510RBKT-WW</b>	Soporte de montaje de choque

### cnMaestro X Información de pedido

<b>MSX-SUB-XV2-23T-1</b>	cnMaestro X para un AP XV2-23T. Crea una ranura de dispositivo de nivel 3. Incluye soporte Cambium Care Pro. suscripción de 1 año
<b>MSX-SUB-XV2-23T-3</b>	cnMaestro X para un AP XV2-23T. Crea una ranura de dispositivo de nivel 3. Incluye soporte Cambium Care Pro. suscripción de 3 años
<b>MSX-SUB-XV2-23T-5</b>	cnMaestro X para un AP XV2-23T. Crea una ranura de dispositivo de nivel 3. Incluye soporte Cambium Care Pro. suscripción de 5 años

## Punto de acceso exterior XV2-23T Wi-Fi 6

### Información para pedidos de Cambium Care

<b>CCADV-SUP-XV2-23T-1</b>	Cambium Care Advanced, 1 año de soporte para un XV2-23T Wi-Fi 6/6E AP. Soporte TAC 24x7, actualizaciones de SW y reemplazo avanzado NBD para HW
<b>CCADV-SUP-XV2-23T-3</b>	Cambium Care Advanced, 1 año de soporte para un XV2-23T Wi-Fi 6/6E AP. Soporte TAC 24x7, actualizaciones de SW y reemplazo avanzado NBD para HW
<b>CCADV-SUP-XV2-23T-5</b>	Cambium Care Advanced, soporte de 3 años para un AP XV2-23T Wi-Fi 6/6E. Soporte TAC 24x7, actualizaciones de SW y reemplazo avanzado NBD para HW
<b>CCPRO-SUP-XV2-23T-1</b>	Cambium Care Pro, 1 año de soporte para un AP XV2-23T Wi-Fi 6/6E. Soporte TAC 24x7 y actualizaciones de SW
<b>CCPRO-SUP-XV2-23T-3</b>	Cambium Care Pro, soporte de 3 años para un AP XV2-23T Wi-Fi 6/6E. Soporte TAC 24x7 y actualizaciones de SW
<b>CCPRO-SUP-XV2-23T-5</b>	Cambium Care Pro, soporte de 5 años para un AP XV2-23T Wi-Fi 6/6E. Soporte TAC 24x7 y actualizaciones de SW
<b>CCADV-UPG-XV2-23T-1</b>	Complemento avanzado de Cambium Care para cnMaestro X, soporte de 1 año para un XV2-23T. Soporte TAC 24x7, actualizaciones de SW y reemplazo avanzado de NBDS para HW
<b>CCADV-UPG-XV2-23T-3</b>	Complemento avanzado de Cambium Care para cnMaestro X, soporte de 3 años para un XV2-23T. Soporte TAC 24x7, actualizaciones de SW y reemplazo avanzado de NBDS para HW
<b>CCADV-UPG-XV2-23T-5</b>	Complemento avanzado de Cambium Care para cnMaestro X, soporte de 5 años para un XV2-23T. Soporte TAC 24x7, actualizaciones de SW y reemplazo avanzado de NBDS para HW

### GARANTÍA LIMITADA

El punto de acceso Wi-Fi 6 XV2-23T de Cambium Networks incluye un garantía limitada de hardware por un período de 3 años.

### SOBRE LAS REDES DE CAMBIUM

Cambium Networks empodera a millones de personas con conectividad inalámbrica en todo el mundo. Su cartera inalámbrica es utilizada por operadores de redes comerciales y gubernamentales, así como por proveedores de servicios de banda ancha para conectar personas, lugares y cosas. Con una única arquitectura de red que abarca redes inalámbricas fijas y Wi-Fi, Cambium Networks permite a los operadores lograr el máximo rendimiento con un espectro mínimo. La gestión integral de la nube transforma las redes en entornos dinámicos que evolucionan para satisfacer las necesidades cambiantes con una intervención humana física mínima. Cambium Networks potencia un creciente ecosistema de socios que diseñan y ofrecen soluciones inalámbricas gigabit que simplemente funcionan.